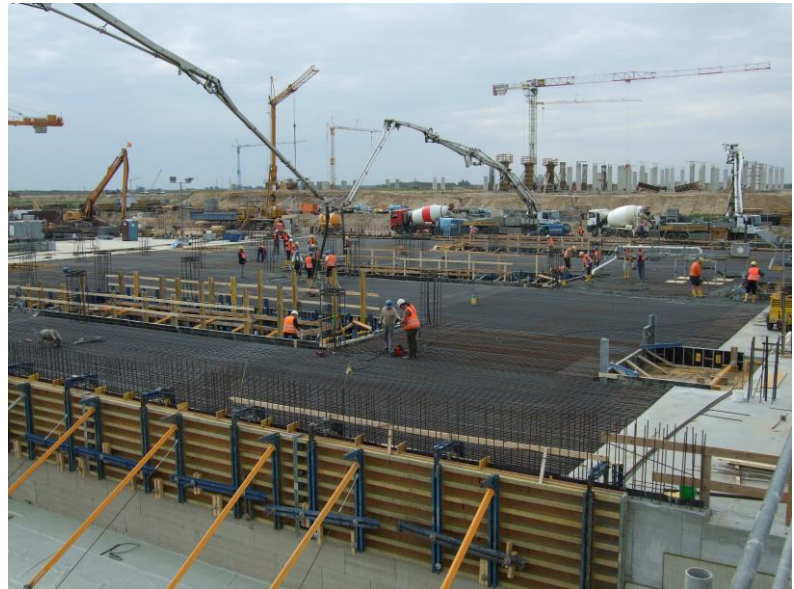


Neubau Flughafen Berlin Brandenburg „Willi Brandt“ (BER)

Der Neubau des Flughafens Berlin-Brandenburg International ist derzeit das wichtigste und gleichzeitig umstrittenste Infrastrukturprojekt der Hauptstadtregion. Der erste Spatenstich erfolgte am 5. September 2006. Zunächst wurden Baustraßen und die Bauinfrastruktur errichtet und die Rollbahnanschlüsse an die BER-Nordbahn hergestellt. 2007 begann der Bau des Bahntunnels, des unterirdischen Bahnhofes und der neuen Südbahn sowie der Lückenschluss der Bundesautobahn 113. Der neue Abschnitt der A 113 wurde bereits im Mai 2008 eröffnet. Im Juli 2008 begannen die Bauarbeiten zum Hauptterminal und 2010 konnte die Feuerwache in Betrieb genommen werden.



Schalungsarbeiten

Die Konzentration des bisher auf zwei Flughäfen aufgeteilten Luftverkehrs auf künftig nur noch Einen soll die Umwelt entlasten, rund 40.000 neue Arbeitsplätze schaffen, die Region besser an den internationalen Luftverkehr anbinden und der Hauptstadtregion damit einen wichtigen Standortvorteil im globalen Wettbewerb verschaffen. In einer typischen Spitzenstunde sollen bis zu 6.500 Passagiere am BER landen und starten.



Übersicht Baustelle BER

Nach mehrjährigen Verzögerungen wurde im Mai 2012 bekannt, dass der geplante Eröffnungstermin aufgrund von zahlreichen technischen Problemen und schwerwiegenden Planungsfehlern nicht eingehalten werden kann. In der Folge verschob sich der Eröffnungstermin mehrfach. Derzeit ist kein Inbetriebnahmetermine absehbar.

Die sfirion AG war am Flughafen BER im Rahmen des Vergabepaket 1.0 „Ausführungsleistungen Rohbauarbeiten inkl. Erdarbeiten und Dachabdichtung Betriebsspezifische Gebäude B“ tätig. Dazu gehörten vor allem die Feuerwachen West und Ost, die Technische Instandsetzung sowie zwei weitere Betriebsgebäude.

Die von uns erbrachten Leistungen umfassten die Erstellung einer abrechnungsreifen Mengenermittlung aus den vorliegenden Ausführungsplänen. Diese stellen die jeweils abgerechneten Leistungen in den Lageplänen sowie Schnittstellen dar um Überschneidungen und Doppelabrechnungen auszuschließen.

Alle Unterlagen wurden sowohl für bereits erbrachte Leistungen als auch vorbereitend für zukünftig noch zu erstellende Leistungen aufgestellt. Um den Anforderungen gerecht zu werden, wurden standardisierte und verknüpfte Berechnungstabellen entworfen. Aus diesen konnten je nach Bedarf - einzelne Berechnungszeilen in die konkreten Aufmaße übernommen werden.

Bauherr

Flughafen Berlin Brandenburg GmbH (FBB)

Auftraggeber

Berger Bau Berlin
Arge Rohbau Tunnel /
Bahnhof BBI
BUL Sachsen GmbH

Referenzperson

Dipl.-Ing. H. Hermanns
Dipl.-Ing. Marc Berger
Dipl.-Ing. Hans Asembaum

Leistungszeitraum

09/2007 - 09/2011

Bausumme

Nicht öffentlich

Auftragssumme

100.000 EUR

Leistungen sfirion AG

- Erstellung einer abrechnungsreifen Mengenermittlung