

DB Ausbaustrecke Ingolstadt – München Abschnitt Nord, 29,0 km, Reichertshofen – Reichertshausen

Die Ausbaustrecke Ingolstadt – München bildet die südliche Fortsetzung der NBS Nürnberg – Ingolstadt. Sie ist wichtiger Bestandteil der Hochgeschwindigkeitsstrecke und hat im europäischen Infrastruktur-Leitplan große Bedeutung. Durch den Aus- und Neubau wird eine größere Leistungsfähigkeit der Strecke mit erheblicher Fahrzeiteinsparung erreicht.

Die sfirion AG ist dabei im örtlichen Realisierungszentrum vertreten und unterstützt den Bauherrn in seinen Aufgaben und Pflichten zur Projektsteuerung und Bauüberwachung.

Das zweiteilige Vergabepaket des Bauvorhabens umfasst alle Bereiche des Fahrwegebaus und der Ausrüstungstechnik. So werden mit der Baumaßnahme

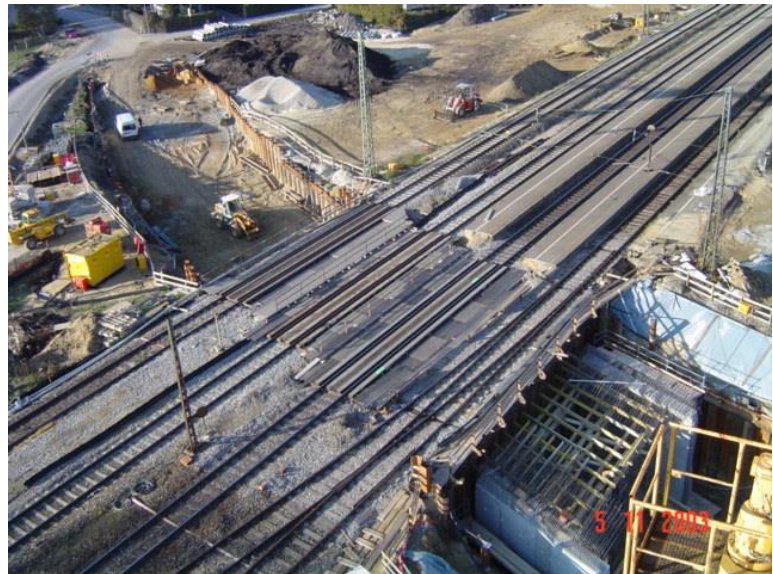
- Gleis- bzw. Schienenerneuerungen
- Dammsanierungen
- Bahnhofsverschiebung
- Bahnsteige inkl. Unterführungen
- Bahnübergänge
- Leit- und Sicherungstechnik
- Elektrotechnische Anlagen
- Schallschutz

durchgeführt. Dabei darf es zu keiner Beeinträchtigung des über die gesamte Bauzeit laufenden Bahnbetriebs kommen.

Durch die Baumaßnahme soll die zulässige Höchstgeschwindigkeit für die Fernbahn von 160 km/h auf 190 km/h erhöht werden.



Bau einer Eisenbahnüberführung



Brückenerneuerung im laufenden Betrieb

Im Zuge des Ausbaus führt die sfirion AG das komplette Leistungsbild der Bauüberwachung aus. Zu den maßgeblichen Tätigkeiten zählen

- Abnahmen
- Qualitätsmanagement
- Planprüfung
- Planlaufmanagement
- Vertragsmanagement
- Schnittstellenkoordination.

In der Projektsteuerung berät die sfirion AG den Bauherrn in den Bereichen

- Finanzierung- und Kostenplanung
- Terminplanung
- Prüfung und Abrechnung von Vertrags- und Nachtragsleistungen
- Dokumentenmanagement.

Durch die langjährige Erfahrung der sfirion AG ist eine Überwachung der vertragsgerechten Realisierung in Verbindung mit Kontrolle von Terminen, Qualitäten und Kosten jederzeit gegeben.

Bauherr

DB Netz AG

Auftraggeber

DB ProjektBau GmbH
Niederlassung Nürnberg

Referenzperson

Dipl.-Ing. L. Christoph
Projektleiter

Bauzeit

2003 - 2007

Bausumme

ca. 50 Mio. €

Auftragssumme

900.000 €

Leistungen sfirion AG

- Projektsteuerung
- Terminplanung
- Dokumentenmanagement
- Bauüberwachung

Leistungsphasen

LPh 5-9